

Dispositivi di svuotamento
prodotto a fine lotto a
gravità o per inversione
movimento nastri

Lot end emptying device for
gravity or run inversion belt
movement



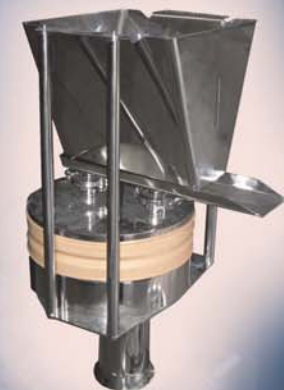
Le tramogge vibranti ed a nastro possono essere
fornite con piedistallo a terra o con supporto per il
montaggio su basamento della macchina a valle

Vibrating and belt hopper can be sold with ground
pedestal or with support for downstream machine
basement fixing

Nastri di collegamento aereo
Aerial conveyor belts



Dispositivi separatori per alimentare
alternativamente due applicazioni
Diverger devices for feeding alternatively
2 machines





50 anni d'esperienza nell'automazione

I dispositivi di precarico sono utilizzati per l'asservimento di tutte le apparecchiature di alimentazione O.Z.A.F., aumentandone così l'operatività e l'autonomia. I particolari da trattare sono caricati alla rinfusa all'interno della vasca e vengono trasferiti gradualmente alla macchina utilizzatrice, riducendo così l'intervento dell'operatore. Questi dispositivi vengono realizzati in acciaio inox, ma possono anche essere realizzati in lamiera verniciata, su richiesta del cliente.

Possono essere dotati di fotocellula per il controllo del livello del prodotto all'interno della vasca con dispositivo a colonna luminosa per facilitare l'operatore durante il processo produttivo.

I dispositivi possono essere forniti con proprio quadro elettrico o possono essere collegati all'impianto elettrico esistente sulla macchina da asservire.

50 years experience on automation

Pre-loading devices are used to be combined to every O.Z.A.F. feeding equipment, increasing this way their efficiency and autonomy. They makes it possible to store loading material and transfer it gradually to user machine, thus reducing operator intervention. These devices can be supplied either in stainless steel or in painted iron, depending on customer's requirements. They can be equipped with a photoelectric cell that checks product level inside hopper, with colour light column device, in order to make easy operator working during production.

Pre-loading devices can be supplied with their own electric system or connected to the equipment to serve.

